

Panel krosowy światłowodowy Enbeam z wysuwaną szufladą – na adaptery LC wielomodowe/jednomodowe

excel
without compromise.



Na adaptery wielomodowe i jednomodowe

Wysuwana szuflada na prowadnicach kulkowych

Wybór gęstości portów

Wysoka gęstość — do 96 włókien

Części niezbędne do montażu w zestawie

Głębiej osadzone adaptery

Opcjonalna listwa do organizacji kabli krosowych

Cechy produktu

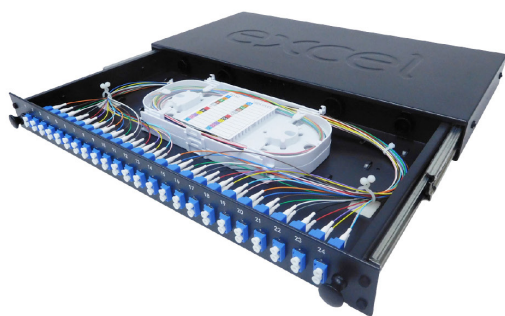
- Na adaptery wielomodowe i jednomodowe
- Wybór gęstości portów
- Części niezbędne do montażu w zestawie
- Regulowane uchwyty montażowe w zestawie
- Liczne wpusty kablowe z tyłu
- Wysuwana szuflada na prowadnicach kulkowych

Opis produktu

Panele krosowe Excel na adaptery LC z wysuwaną szufladą typu tacka umożliwiają bezpośrednie zarobienie lub spawanie maksymalnie 96 włókien w 1 U przestrzeni w szafie rack. Każdy panel wykonany jest z wysokiej jakości stali o grubości 2 mm i pokryty jest czarną powłoką proszkową, aby zapewnić wysoką wytrzymałość urządzenia. Z przodu panelu załadowane są adaptery, od lewej strony do prawej, w liczbie określonej dla danego modelu. Z przodu panelu znajdują się również elementy zwalniające blokadę wysuwanej szuflady. W panelach stosowane są adaptery oznaczone kolorami: beżowe, turkusowe i fioletowe w przypadku adapterów wielomodowych; niebieskie w przypadku adapterów jednomodowych; zielone w przypadku adapterów SM/APC. Każdy adapter typu duplex (lub quad) mieści dwa (lub cztery) zarobione włókna. Do każdego panelu dołączony jest zestaw uchwyty montażowych oraz zestaw do organizacji kabli, w skład którego wchodzi dławnice kablowe, opaski kablowe i uchwyt na spawy. Dołączone są również nakrętki klatkowe i wkręty.

Istnieje możliwość złożenia paneli LC na zamówienie wedle specyfikacji klienta w zakresie konfiguracji adapterów, kabli pigtail i kaset na spawy — zadzwoń do naszego działu sprzedaży, aby dowiedzieć się więcej.

Panel krosowy światłowodowy Enbeam z wysuwaną szufladą – na adaptery LC wielomodowe/jednomodowe



Konstrukcja z wysuwaną szufladą



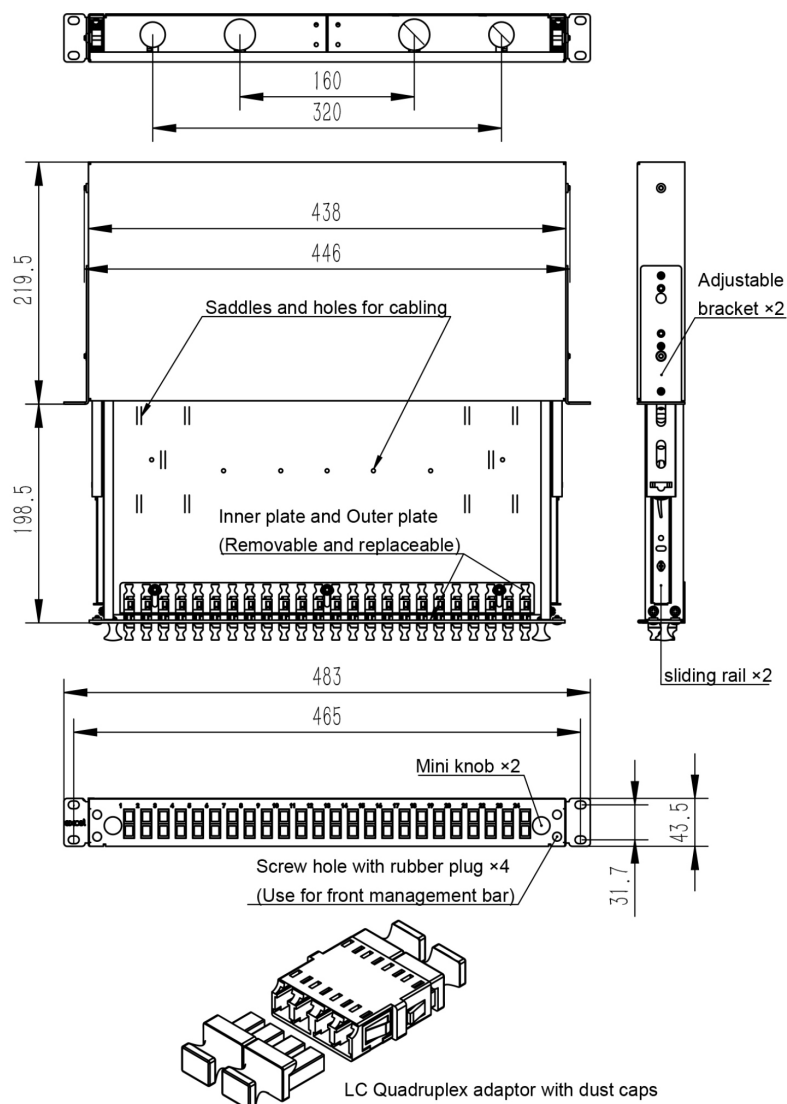
Wysuwany panel i dołączone akcesoria



Tył panelu



Przód niezaladowanego panelu



Dołączone akcesoria

Pozycja	Ilość
Dławnica kablowa (M20)	1
Dławnica kablowa (PG 19)	1
Nylonowa opaska kablowa	10
Regulowana opaska kablowa	6
Uchwyt na 24 spawy	1 lub 2 w zależności od wybranej gęstości
Uchwyt na etykietę opisową (210 x 9,2 mm)	2
Zakręcana opaska kablowa	6
Zaślepka	4
Wsporniki montażowe 19" i śruby	2
Zestaw do montażu w szafie rack: nakrętki klatkowe i wkręty	1 zestaw

Specyfikacja produktu

Panel krosowy		Adapter	
Szerokość (łącznie z uchwytami montażowymi)	483 mm	Strata wtrąceniowa dla światłowodu wielomodowego	Maks. 0,2 dB
Głębokość	220 mm	Strata wtrąceniowa dla światłowodu jednomodowego	Maks. 0,3 dB
Wysokość	43,5 mm	Trwałość	Min. 500 włożeń i wyciągnięć
Kolor	Czarny RAL9005	Kolor adaptera wielomodowego	Beżowy, turkusowy, fioletowy
Temperatura pracy	-40°C do 80°C	Kolor adaptera jednomodowego	Niebieski, zielony
		Temperatura pracy	-40°C do 80°C
		Adaptery zgodne z dyrektywą RoHS	Tak

Informacja o numerach części – panele wielomodowe

Nr części	Opis
200-460	Panel światłowodowy Enbeam 24-portowy wielomodowy – 4 LC duplex (8 włókien) – beżowe
200-462	Panel światłowodowy Enbeam 24-portowy wielomodowy – 8 LC duplex (16 włókien) – beżowe
200-464	Panel światłowodowy Enbeam 24-portowy wielomodowy – 12 LC duplex (24 włókna) – beżowe
200-466	Panel światłowodowy Enbeam 24-portowy wielomodowy – 24 LC duplex (48 włókien) – beżowe
200-489	Panel światłowodowy Enbeam 24-portowy wielomodowy – 24 LC quad (96 włókien) – beżowe

Informacja o numerach części – panele jednomodowe

Nr części	Opis
200-470	Panel światłowodowy Enbeam 24-portowy jednomodowy – 4 LC duplex (8 włókien) – niebieskie
200-472	Panel światłowodowy Enbeam 24-portowy jednomodowy – 8 LC duplex (16 włókien) – niebieskie
200-474	Panel światłowodowy Enbeam 24-portowy jednomodowy – 12 LC duplex (24 włókna) – niebieskie
200-476	Panel światłowodowy Enbeam 24-portowy jednomodowy – 24 LC duplex (48 włókien) – niebieskie
200-488	Panel światłowodowy Enbeam 24-portowy jednomodowy – 24 LC quad (96 włókien) – niebieskie

Informacja o numerach części – panele jednomodowe

Nr części	Opis
200-951	Panel światłowodowy Enbeam 24-portowy SC duplex/LC quad – niezaladowany
200-952	Panel światłowodowy Enbeam 24-portowy SC simplex/LC duplex – niezaladowany

Informacja o numerach części – adaptory LC DX OS2 i OS2/APC – OS2 – oznaczone kolorami

Nr części	Opis
201-620	Panel światłowodowy Enbeam 24-portowy OS2 – 24 LC DX, 48 włókien + kabel pigtail i kasetka – niebieskie
201-624	Panel światłowodowy Enbeam 24-portowy OS2 – 24 LC DX, 48 włókien + kasetka – niebieskie
201-621	Panel światłowodowy Enbeam 24-portowy OS2 – 24 LC APC DX, 48 włókien + kabel pigtail i kasetka – zielone
201-625	Panel światłowodowy Enbeam 24-portowy OS2 – 24 LC APC DX, 48 włókien + kasetka – zielone

Informacja o numerach części – adaptory LC DX OM3 – oznaczone kolorami

Nr części	Opis
201-622	Panel światłowodowy Enbeam 24-portowy OM3 – 24 LC DX, 48 włókien + kabel pigtail i kasetka – turkusowe
201-626	Panel światłowodowy Enbeam 24-portowy OM3 – 24 LC DX, 48 włókien + kasetka – turkusowe
203-540	Panel światłowodowy Enbeam 24-portowy OM3 – 12 LC DX, 24 włókna – turkusowe
203-542	Panel światłowodowy Enbeam 24-portowy OM3 – 24 LC DX, 48 włókien – turkusowe
203-550	Panel światłowodowy Enbeam 24-portowy OM3 – 12 LC DX z klapką, 24 włókna – turkusowe

Informacja o numerach części – adaptory LC DX OM4 – oznaczone kolorami

Nr części	Opis
201-623	Panel światłowodowy Enbeam 24-portowy OM4 – 24 LC DX, 48 włókien + kabel pigtail i kasetka – fioletowe
201-627	Panel światłowodowy Enbeam 24-portowy OM4 – 24 LC DX, 48 włókien + kasetka – fioletowe
204-540	Panel światłowodowy Enbeam 24-portowy OM4 – 12 LC DX, 24 włókna – fioletowe
204-542	Panel światłowodowy Enbeam 24-portowy OM4 – 24 LC DX, 48 włókien – fioletowe
204-550	Panel światłowodowy Enbeam 24-portowy OM4 – 12 LC DX z klapką, 24 włókna – fioletowe
204-552	Panel światłowodowy Enbeam 24-portowy OM4 – 24 LC DX z klapką, 48 włókien – fioletowe



Akcesoria opcjonalne

Nr części	Opis
203-525	Listwa do organizacji kabli krosowych Enbeam

Gwarancja systemowa

Gwarancja systemowa Excel oznacza 25-letnią gwarancję dla produktu oraz aplikacji w zakresie zgodności z branżowymi normami własności użytkowych, odpowiednimi dla klasy zainstalowanego okablowania. Wniosek o udzielenie gwarancji może zostać przedłożony przez akredytowanego partnera Excel, który zaprojektował, dostarczył i zainstalował dany system.



Excel oferuje kompleksowe i wysokowydajne rozwiązania infrastrukturalne światowej klasy — projektowane, wytwarzane, dostarczane i objęte wsparciem — bez żadnych kompromisów.

Zapraszamy do kontaktu z nami pod adresem sales@excel-networking.com

excel
without compromise.

Nie ponosimy odpowiedzialności za błędy lub pomyłki w publikacji.
Excel jest zarejestrowanym znakiem towarowym Mayflex Holdings Ltd.

www.excel-networking.com

Zastrzega się możliwość modyfikacji niniejszego dokumentu bez uprzedzenia.
Aktualna wersja jest dostępna na naszej witrynie internetowej www.excel-networking.com

Panel krosowy światłowodowy Excel z wysuwaną szufladą na adaptory LC wielomodowe/jednomodowe